

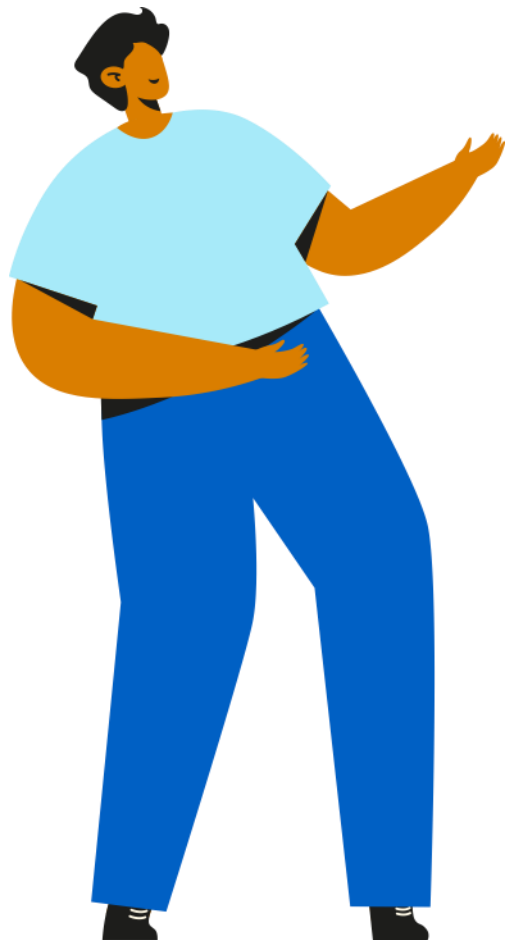


Mai 2026

Votre projet avec le soutien de la Fondation Orange

Guide & bonnes pratiques

Sommaire



**Votre espace de
gestion de projets**
page 5

**Comment se connecter à votre
espace de gestion de projets ?**
page 6

Les étapes de notre soutien
page 7

**Le circuit de signature
de la convention**
page 8

Éléments à vérifier
page 9

**Modifier
des informations**
page 10

Reçus et attestations
page 11

**Le bilan et l'attestation
d'utilisation des fonds**
page 12

**Des exemples de
communication
liée à notre soutien**
page 14

**Informez-nous
de vos actualités**
page 15

Les logos à votre disposition
page 16

Glossaire
page 17

Chers partenaires,

La Fondation Orange est ravie de soutenir votre projet.

Ce guide vous apporte toutes les informations nécessaires pour avancer sereinement, étape par étape. Tout y est pour vous simplifier la vie et nous permettre d'accompagner au mieux vos actions et les mettre en lumière.

N'hésitez pas à nous solliciter pour toute question ; nos équipes se feront un plaisir de vous répondre.

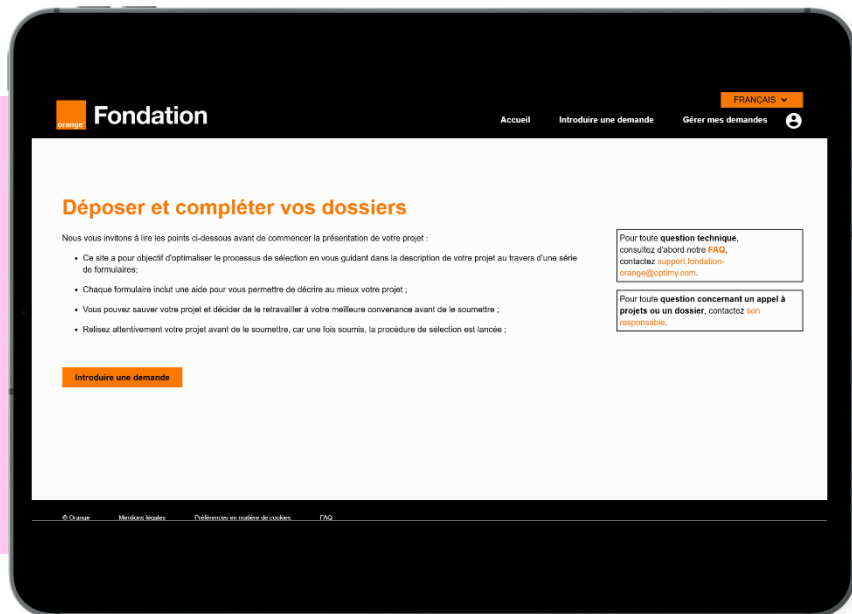
L'équipe de la Fondation Orange





Avant
de commencer...

Votre espace de gestion de projets



Votre espace de gestion de projets, c'est ici !

Cette plateforme, vous la connaissez déjà, c'est la plateforme où vous avez déposé votre demande de soutien.

C'est pratique, tout est centralisé en un seul endroit :

- dépôt de votre dossier
- documents de suivi de projet
- bilan final...

<https://projets.fondationorange.com> 🔍

Comment vous connecter à votre espace de gestion de projets



1 Munissez-vous de vos identifiants de connexion créés lors du dépôt de votre projet : **adresse e-mail + mot de passe.**

C'est à cette adresse mail qu'auront lieu tous les échanges liés à votre projet.

2 Rendez-vous sur <https://projets.fondationorange.com>

votre **point de contact unique** pour tous les échanges et partages de documents tout au long du projet.

Attention, aucun envoi de candidature/dossier/projet par e-mail ne sera traité.



Un souci technique ?

L'équipe support est là pour vous : support@optimy.com

Checkez vos spams !

Nos mails peuvent atterrir dans les courriers indésirables. Aucun mail de notre part ? Direction la case "spam/courriers indésirables" pour signaler comme non-spam l'adresse :

messaging@optimyapp.com



Les étapes de notre soutien

1

Ensemble, nous signons

la convention fournie au moment de l'appel à projets et l'appel de fonds après nos contrôles

2

Nous effectuons

le virement des fonds et mettons en ligne la convention signée dans votre espace

3

Vous démarrez

votre projet, partagez le suivi et enclenchez la communication

4

Vous déposez

votre reçu fiscal et votre attestation de contreparties

5

Vous déposez

votre attestation d'utilisation des fonds et votre bilan

Des webinaires

seront régulièrement organisés pour expliquer plus en détail comment se déroule notre soutien.

Vous recevez

par courrier électronique,
via notre plateforme :

- **La convention fournie durant la phase de sélection**
- **L'appel de fonds et/ou l'appel d'actifs**

Vous êtes en Europe

Vous recevez les documents
et les signez électroniquement.

Hors Union Européenne

Vous imprimez, complétez, datez
et signez les documents et les retournez par :

- **Courrier électronique**
- **Ou voie postale à l'adresse de la Fondation Orange**



Le circuit de signature de la convention

Le représentant de la
Fondation Orange signe
la **convention et l'ordre de
virement**

Dans votre Espace Association,

pour le projet soutenu :

- **La convention signée par toutes les parties est insérée**
- **Le virement est mis en œuvre**
- **Et/ou l'envoi d'actifs est réalisé**

Éléments à vérifier

Sur l'appel de fonds / L'appel d'actifs

Un modèle vous est envoyé par mail en même temps que la convention.

Vérifiez que ces informations sont justes :

- ✓ Nom de votre structure
- ✓ N° SIRET ou SIREN
- ✓ Montant de la subvention et/ou la liste des actifs accordés
- Renseignez le numéro de paiement, datez et signez.

Sur la convention

Vérifiez que ces informations sont justes :

- ✓ Nom de votre structure
- ✓ Adresse de votre structure
- ✓ N° SIRET ou SIREN
- ✓ Coordonnées bancaires
- ✓ Ne pas rajouter d'informations bancaires ni de RIB

Le nom et l'adresse du titulaire indiqués sur le RIB doivent être identiques à celui de la structure signataire, **sauf pour les paiements effectués auprès du Trésor Public en France ou de la Banque de France**



Si vous êtes dans l'obligation de modifier des informations **avant la signature de la convention**

Le modèle de convention de mécénat vous a été fourni en amont de votre candidature. Il est équilibré et rédigé pour s'appliquer dans le cadre d'un mécénat et d'une donation de notre Fondation. C'est dans ce cadre que nous vous avons sélectionné. Il n'est à modifier qu'en cas de nécessité.



1 Contactez-nous via la plateforme le plus rapidement possible avant la signature de la convention.

2 Déposez sur la plateforme les documents qui vous seront demandés en cas de modification :

- **d'adresse ou de SIREN**
Procès-Verbal d'Assemblée Générale signé qui valide la nouvelle adresse + preuve du nouveau SIREN.
- **de RIB :**
RIB détaillé avec l'adresse de la structure (adresse qui correspond à celle indiquée en page 1 de la convention).
- **du signataire et/ou d'un représentant :**
Procès-Verbal d'Assemblée Générale qui acte l'élection du représentant.

Reçus et attestations

Une fois les fonds versés et si vous êtes domicilié en France ou en Europe, vous recevez un mail pour effectuer le dépôt de votre reçu fiscal et votre attestation de contreparties (dans l'année où vous recevez les fonds). Votre attestation d'utilisation des fonds peut, quant à elle, être déposée plus tard.

Le dépôt de ces documents est obligatoire.

Sur le site, vous trouverez :

- un modèle de reçu fiscal, si nécessaire
- un modèle d'attestation de contreparties



**Pour déposer vos documents,
c'est toujours sur :**

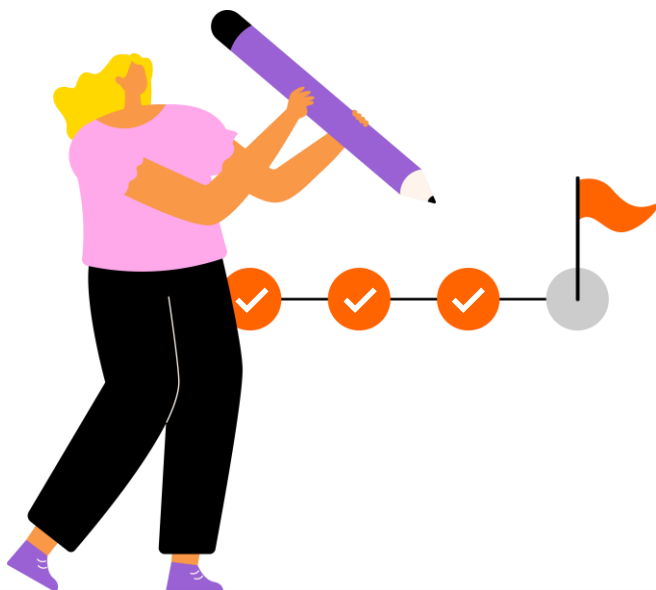
🔍 <https://projets.fondationorange.com>

Connexion avec **vos** identifiant et votre mot de passe

Le bilan et l'attestation d'utilisation des fonds

Le bilan est obligatoire pour le porteur du projet. Il permet d'évaluer l'impact de l'action, d'identifier les réussites et de mettre en lumière les axes d'amélioration.

De plus, c'est un pré-requis indispensable à toute nouvelle demande de soutien.



Déposez votre bilan sur la plateforme :

- Complétez le modèle fourni
- Ajoutez votre propre bilan
- Téléversez tous les éléments que vous jugez utiles

Déposez l'attestation d'utilisation des fonds :

- Obligatoire : ajoutez l'attestation d'utilisation des fonds quel que soit le nombre de versements
- Complétez le modèle fourni et téléversez-le



Comment intégrer le soutien de la Fondation Orange à votre communication ?

Conformément à la convention signée, vous devez mentionner le soutien de la Fondation Orange dans l'ensemble de vos communications liées au projet (presse, réseaux sociaux, site web, supports imprimés, événements...).

Des exemples de communication liée à notre soutien



● Citez la Fondation Orange

Toute action de communication liée au projet (manifestation officielle, relation presse, conférence, publication...) **doit mentionner le soutien de la Fondation Orange.**

Exemples : « Avec le soutien de la Fondation Orange », « [Nom du projet] soutenu par la Fondation Orange », « Le soutien accordé par la Fondation Orange a permis... », « La Fondation Orange, mécène principal de... »

● Apposez le logo Fondation Orange

sur toutes vos communications graphiques, papier ou digitales
(<https://fondationorange.com/fr/charte-graphique>)

● Utilisez les supports visuels de la Fondation

Affiches, kakémonos, visuels... Nous avons plusieurs supports que nous mettons à votre disposition pour renforcer la visibilité du partenariat. **Contactez-nous, toujours via le formulaire de contact.**

Informez-nous de vos actualités



● Informez la Fondation et associez nos équipes

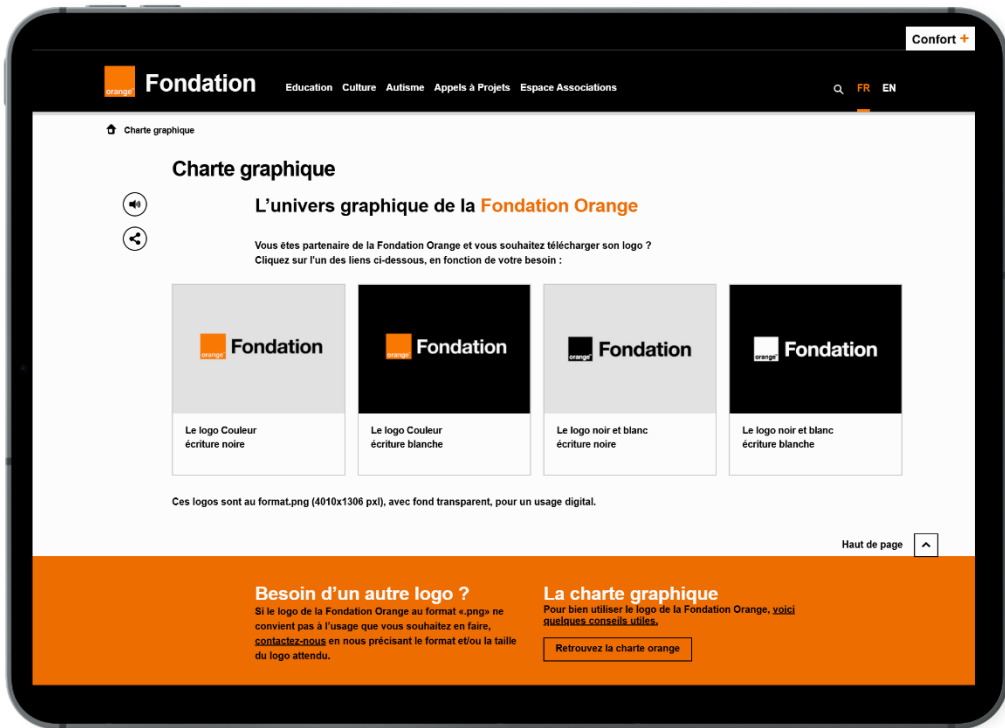
Pour toute action de valorisation du projet, merci de nous informer en amont via **le formulaire de contact de la plateforme**. Nous serons ravis de vous accompagner, d'intervenir lors d'un événement ou de relayer vos actions de communication.

Faites part de vos événements importants à votre contact habituel **(photos, retombées presse...)**.

N'oubliez pas de faire signer l'attestation de droit à l'image par toutes les personnes visibles sur les photos et vidéos.

● A noter

La **valorisation** de l'ensemble de la communication ne peut pas dépasser en montant **10%** du don reçu.



Les logos à votre disposition

A télécharger sur :

<https://fondationorange.com/fr/charte-graphique>



Glossaire

Termes clés et liens utiles



Glossaire et liens utiles

Appel de fonds

Document détaillant l'objet des fonds demandés ainsi que le montant, à vérifier, compléter, dater et signer et à nous retourner en même temps que la convention signée.

Appel d'actifs

Document détaillant l'objet du matériel demandé ainsi que le détail du matériel, à vérifier, compléter, dater et signer et à nous retourner en même temps que la convention signée.

Attestation fiscale

Document fiscal référencé par le Code Général des Impôts sous Cerfa n°16216*02.

Attestation de contreparties

Document fiscal demandé par Code Général des Impôts.

Attestation d'utilisation des fonds

Document fourni et demandé par la Fondation, par lequel le partenaire atteste de l'usage qu'il a fait des fonds reçus de la Fondation.

Charte graphique de la Fondation Orange

Guide comprenant les recommandations d'utilisation et les caractéristiques des différents éléments graphiques.

Convention de mécénat

Un accord de volontés entre la Fondation Orange et un ou plusieurs partenaires, en vue d'une action de mécénat.

Outil de gestion ou plateforme

Outil informatique qui permet à la Fondation de gérer l'ensemble de ses projets, de l'ouverture d'un appel à projets, au stockage des informations (dans le respect du RGPD).

Liens utiles

<https://associations.gouv.fr/>
<https://admical.org/thematiques-base-documentaire/les-modeles-et-documents-utiles>



Merci

Fondation Orange
111 Quai du Président Roosevelt
CS 70222
92449 Issy-les-Moulineaux Cedex
France

+ 33 (1) 44 44 22 22

fondation.orange@orange.com